



การไฟฟ้าส่วนภูมิภาค
PROVINCIAL ELECTRICITY AUTHORITY

วิทยุขอตัดไฟ

เลขที่ ก.ต.สค.(ปบ) ๓๓๐๒ /๒๕๖๗
ชื่อผู้รับ นายพัทธนันท์ พงษ์สุวรรณชด
ชื่อผู้ส่ง นายวิโรจน์ เอกอำไพ

วันที่ ๑ ก.ค. ๒๕๖๗
ตำแหน่ง อ.ก.ปบ.(กต)
ตำแหน่ง ร.จก.(ท) ปฏิบัติงานแทน ผจก.กฟส.สค.

ด้วยการไฟฟ้า กฟส.สค. จะขอตัดไฟเพื่อปฏิบัติงาน ก่อสร้าง ปรับปรุงระบบจำหน่าย ๒๒ KV และระบบสายส่ง ๑๑.๕ KV ตามแผนผังสังเขปแนบ จำนวน ๕ แผน ดังนี้

ที่	พีดเตอร์	วัน/เดือน/ปี	ตั้งแต่เวลา	ถึงเวลา	ลักษณะงานที่ปฏิบัติ และบริเวณที่ปฏิบัติงาน	จาก	ถึง	ผู้ควบคุมงาน
๑	SMB๐๑	๗ ก.ค.๖๗	๐๘.๐๐ น.	๑๗.๐๐ น.	ก่อสร้างปรับปรุงระบบ จำหน่าย ๒๒ KV และ ระบบสายส่ง ๑๑.๕ แนว ถนนพระราม ๒ (ขาเข้า) บริเวณตั้งแต่ สถานีฯ สาคร ๒ ถึงปากทาง อภิทุน	SMB๑S-๐๑	SMB๑S-๐๒	นายสุนทร มากคล้าย โทร. ๐๘๗๓๖๓๓๒๗๘
๒	SMB๐๑	๗ ก.ค.๖๗	๐๘.๐๐ น.	๑๗.๐๐ น.		SMB๑S-๐๑	THS๕S-๐๔ ซอยข้างสถานีสาคร ๒	
๓	SMB๐๑	๗ ก.ค.๖๗	๐๘.๐๐ น.	๑๗.๐๐ น.		SMB๑S-๐๑	SMB๑S-๐๓ ปากซอยคิขุน	
๔	SMB๐๑	๗ ก.ค.๖๗	๐๘.๐๐ น.	๑๗.๐๐ น.		SMB๑S-๐๑	SMB๑S-๐๔ ปากทางนิคม	
๕	SMB๐๑	๗ ก.ค.๖๗	๐๘.๐๐ น.	๑๗.๐๐ น.		SMB๑S-๐๑	SMB๑S-๐๖ เชิงสะพานท่าจีน ฝั่งหมู่บ้านผีดิบ	
๖	SMB๐๖	๗ ก.ค.๖๗	๐๘.๐๐ น.	๑๗.๐๐ น.		SMB๖S-๐๑	SMB๖S-๐๒	
๗	SMB๐๖	๗ ก.ค.๖๗	๐๘.๐๐ น.	๑๗.๐๐ น.		SMB๖S-๐๑	SMB๖S-๐๔ ปากทางนิคม	
๘	SMB๐๖	๗ ก.ค.๖๗	๐๘.๐๐ น.	๑๗.๐๐ น.		SMB๖S-๐๑	SMB๖S-๐๕ ปากทางนิคม	
๙	SMB๐๖	๗ ก.ค.๖๗	๐๘.๐๐ น.	๑๗.๐๐ น.		SMB๖S-๐๑	SMB๖S-๐๖ ปากซอยอภิทุน	
๑๐	SMB๑๑	๗ ก.ค.๖๗	๐๘.๐๐ น.	๑๗.๐๐ น.		SMB๑๑S-๐๑	SMB๑๑S-๐๒	
๑๑	SMB๑๑	๗ ก.ค.๖๗	๐๘.๐๐ น.	๑๗.๐๐ น.		SMB๑๑S-๐๑	SMB๑๑S-๐๓ ปากทางนิคม	

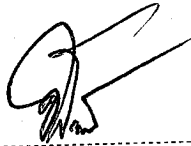
๑๓	SMB๑๑	๗ ก.ค.๖๗	๐๘.๐๐ น.	๑๗.๐๐ น.		SMB๑๑S-๐๑	SMB๑๑S-๐๕ หน้าวัดกลางอ่าง แก้ว	
๑๔	THS๐๑	๗ ก.ค.๖๗	๐๘.๐๐ น.	๑๗.๐๐ น.		จุดตัดเบรกโดยวิธี ฮอทไลน์กระเช้า ก่อนสามแยกซอย ๑	SMB๑๑S-๐๓ ปากทางนิคม	
๑๕	THS๑๑	๗ ก.ค.๖๗	๐๘.๐๐ น.	๑๗.๐๐ น.		จุดตัดเบรกโดยวิธี ฮอทไลน์กระเช้า ก่อนสามแยกซอย ๑	SMB๑S-๐๔ ปากทางนิคม	
๑๖	THS๐๓	๗ ก.ค.๖๗	๐๘.๐๐ น.	๑๗.๐๐ น.		THS๐๓S-๐๑	THS๐๓S-๐๒ ไทยเทปกาว	
๑๗	THS๐๓	๗ ก.ค.๖๗	๐๘.๐๐ น.	๑๗.๐๐ น.		THS๐๓S-๐๑	THS๐๖S-๐๔ ปากทางนิคม	
๑๘	THS๑๒	๗ ก.ค.๖๗	๐๘.๐๐ น.	๑๗.๐๐ น.		จุดตัดเบรกโดยวิธี ฮอทไลน์กระเช้า ตรงข้ามซอย ๑	SMB๖S-๐๕ ปากทางนิคม	
๑๙	SMK๑๐	๗ ก.ค.๖๗	๐๘.๐๐ น.	๑๗.๐๐ น.		จุดตัดเบรกโดยวิธี ฮอทไลน์กระเช้า ก่อนปากทางเคหะ	SMW	
๒๐	SMK๐๓	๗ ก.ค.๖๗	๐๘.๐๐ น.	๑๗.๐๐ น.		จุดตัดเบรกโดยวิธี ฮอทไลน์กระเช้า ก่อนปากทางเคหะ	SMB๔S-๑๖	
๒๑	SMK๐๓	๗ ก.ค.๖๗	๐๘.๐๐ น.	๑๗.๐๐ น.		จุดตัดเบรกโดยวิธี ฮอทไลน์กระเช้า ก่อนปากทางเคหะ	SMB๔S-๐๒	
๒๒	SMB๐๙	๗ ก.ค.๖๗	๐๘.๐๐ น.	๑๗.๐๐ น.		จุดตัดเบรกโดยวิธี ฮอทไลน์กระเช้า ก่อนปากทางเคหะ	SMW๐๒S-๐๔	
๒๓	SMB๐๙	๗ ก.ค.๖๗	๐๘.๐๐ น.	๑๗.๐๐ น.		จุดตัดเบรกโดยวิธี ฮอทไลน์กระเช้า ก่อนปากทางเคหะ	SMW๐๒S-๐๓	
๒๔	๑๑๕ kV SME๒Y	๗ ก.ค.๖๗	๐๘.๐๐ น.	๑๗.๐๐ น.		SME๒YS-๑๒ ปาก ทางเคหะทำจีน	สถานีฯสาคร ๔	
๒๕	๑๑๕ kV SN๒EGAT	๗ ก.ค.๖๗	๐๘.๐๐ น.	๑๗.๐๐ น.		สถานีสมุทรสาคร ๒	SMB๑YS-๐๑ พุทธทรัพย์แคน	
๒๖	๑๑๕ kV SN๒EGAT	๗ ก.ค.๖๗	๐๘.๐๐ น.	๑๗.๐๐ น.		สถานีสมุทรสาคร ๒	สถานีท่าทราย ๑	

พื้นที่ที่มีผู้ใช้ไฟได้รับผลกระทบ(ไฟดับ).....แนวถนนพระราม ๒ ตั้งแต่ สถานีสารคร ๒ ถึง สะพานท่าจีน

ผู้ประสานงานการดับไฟ ชื่อ.....นายจิรวัดน์ บุญพร้อม.....ตำแหน่ง.....พชง.๒.....โทร.....๐๘๖๓๘๓๒๐๙๐.....

พื้นที่ที่ขอดับไฟปฏิบัติงานมีสายเคเบิลใยแก้วนำแสงของ กฟภ.(หากมีโอกาสชำรุด ผศส.กรส.(ก.๓) จะไปตรวจสอบก่อนปฏิบัติงาน)

๑. มีสายเคเบิลใยแก้วนำแสง ๑.๑ มีโอกาสชำรุด ๑.๒ ไม่มีโอกาสชำรุด
๒. ไม่มีสายเคเบิลใยแก้วนำแสง

ลงชื่อ.....

(นายวิโรจน์ เอกอำไพ)

ตำแหน่ง.....รจก.(ท) ปฏิบัติงานแทน ผจก.กฟส.สค.....

สำหรับแผนกควบคุมการจ่ายไฟ (ผคฟ.) กฟผ.๓

เรียน อก.ปป.(ก:๓)

ผคฟ. พิจารณาแล้วเห็นควร

- อนุมัติให้ดับไฟตามคำขอข้อ..... ฟีดเดอร์..... จาก..... ถึง.....
ในวันที่..... ตั้งแต่เวลา..... น. ถึง..... น. ตามใบสั่งทำสวิชชิงเลขที่.....
- อนุมัติให้ดับไฟตามคำขอข้อ..... ฟีดเดอร์..... จาก..... ถึง.....
ในวันที่..... ตั้งแต่เวลา..... น. ถึง..... น. ตามใบสั่งทำสวิชชิงเลขที่.....
- อนุมัติให้ดับไฟตามคำขอข้อ..... ฟีดเดอร์..... จาก..... ถึง.....
ในวันที่..... ตั้งแต่เวลา..... น. ถึง..... น. ตามใบสั่งทำสวิชชิงเลขที่.....
- อนุมัติให้ดับไฟตามคำขอข้อ..... ฟีดเดอร์..... จาก..... ถึง.....
ในวันที่..... ตั้งแต่เวลา..... น. ถึง..... น. ตามใบสั่งทำสวิชชิงเลขที่.....
- อนุมัติให้ดับไฟตามคำขอข้อ..... ฟีดเดอร์..... จาก..... ถึง.....
ในวันที่..... ตั้งแต่เวลา..... น. ถึง..... น. ตามใบสั่งทำสวิชชิงเลขที่.....
- อนุมัติให้ดับไฟตามคำขอข้อ..... ฟีดเดอร์..... จาก..... ถึง.....
ในวันที่..... ตั้งแต่เวลา..... น. ถึง..... น. ตามใบสั่งทำสวิชชิงเลขที่.....
- อนุมัติให้ดับไฟตามคำขอข้อ..... ฟีดเดอร์..... จาก..... ถึง.....
ในวันที่..... ตั้งแต่เวลา..... น. ถึง..... น. ตามใบสั่งทำสวิชชิงเลขที่.....
- อนุมัติให้ดับไฟตามคำขอข้อ..... ฟีดเดอร์..... จาก..... ถึง.....
ในวันที่..... ตั้งแต่เวลา..... น. ถึง..... น. ตามใบสั่งทำสวิชชิงเลขที่.....
- อนุมัติให้ดับไฟตามคำขอข้อ..... ฟีดเดอร์..... จาก..... ถึง.....
ในวันที่..... ตั้งแต่เวลา..... น. ถึง..... น. ตามใบสั่งทำสวิชชิงเลขที่.....
- อนุมัติให้ดับไฟตามคำขอข้อ..... ฟีดเดอร์..... จาก..... ถึง.....
ในวันที่..... ตั้งแต่เวลา..... น. ถึง..... น. ตามใบสั่งทำสวิชชิงเลขที่.....

พนักงานศูนย์ฯ นาย..... ประสานงานการขอดับไฟกับ.....

(.....)

สำหรับผู้อนุมัติ

ที่ ก.๓ กปป.(คฟ.)

เรียน ผจก.

อนุมัติ และแจ้ง จป. เพื่อตรวจสอบความปลอดภัย
พร้อมทั้งลงข้อมูลแจ้งแผนดับไฟลงใน www.pea.co.th

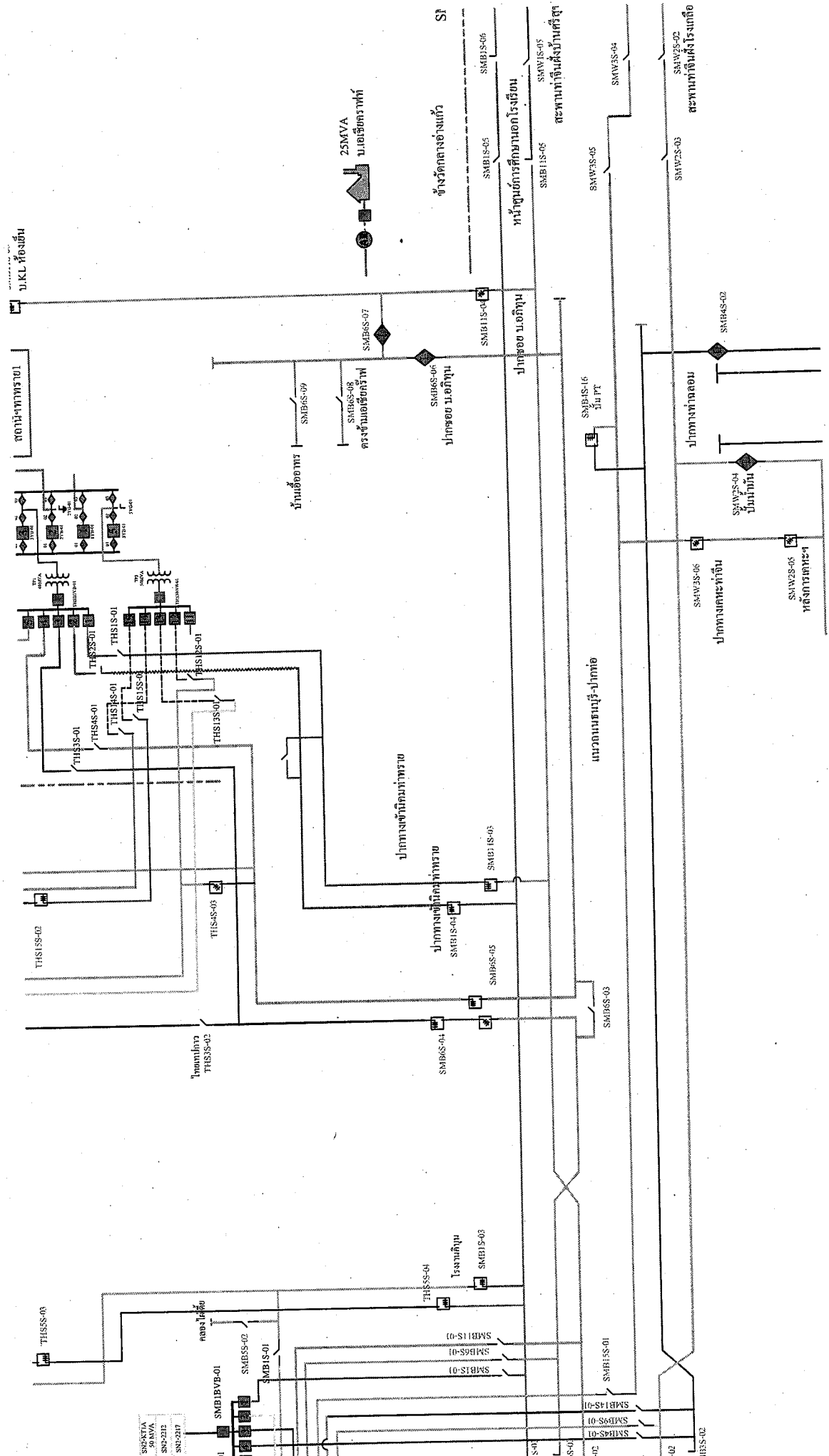
ขั้นตอนการสวิชชิง..... แผ่น

แผนผังแนบ..... แผ่น

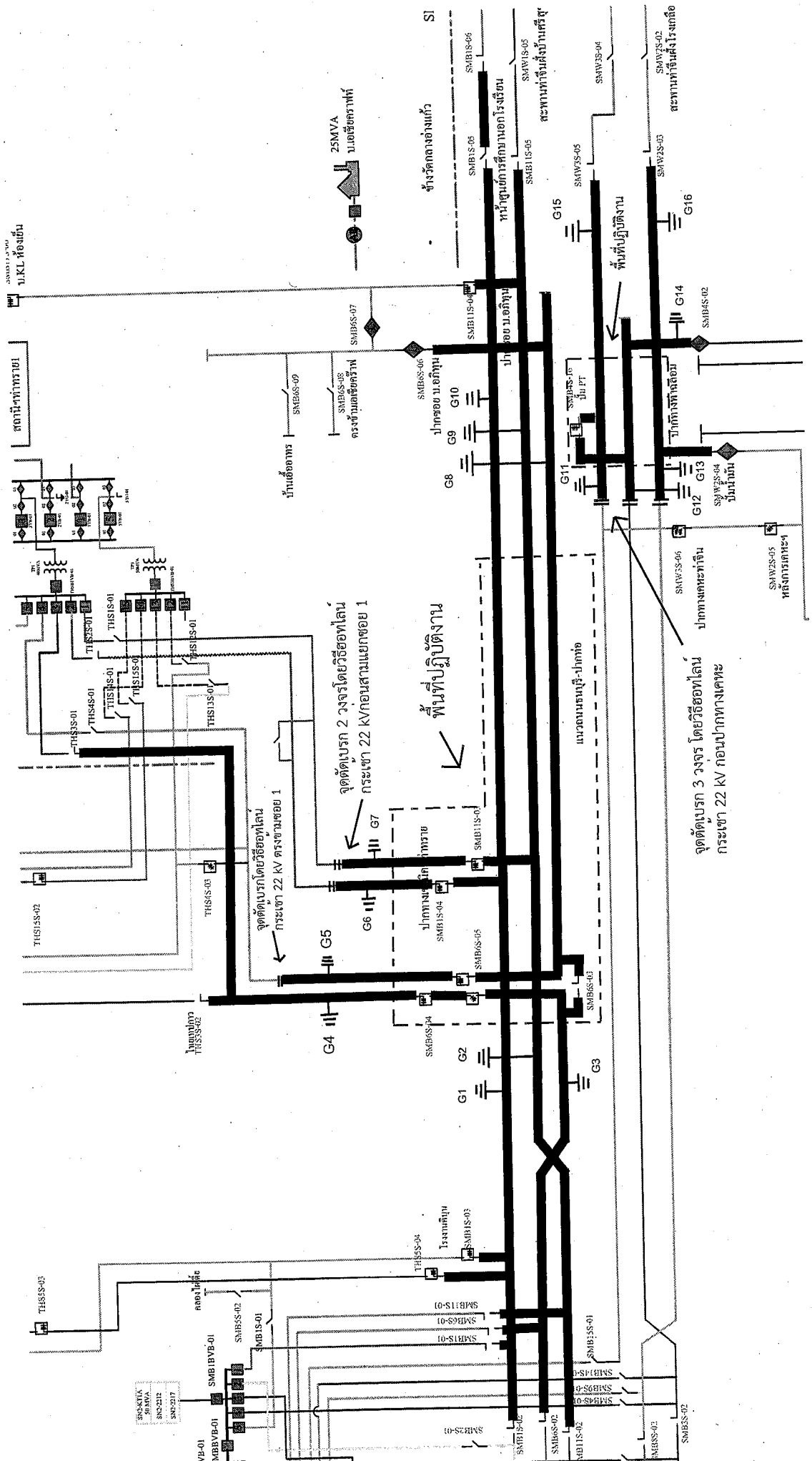
ผจฟ..... (สถานี.....)

เพื่อทราบ และจัดพนักงานเข้าปฏิบัติงานร่วมกับศูนย์ฯ นครปฐม
ตั้งแต่วันที่..... น. เป็นต้นไป จนกว่างานจะแล้วเสร็จ

สถานะการจ่ายไฟก่อนปฏิบัติงาน



สถานะการจ่ายไฟตอนปฏิบัติงาน



บ.ก.ล. หองเย็น

สถานีจ่ายการขยาย

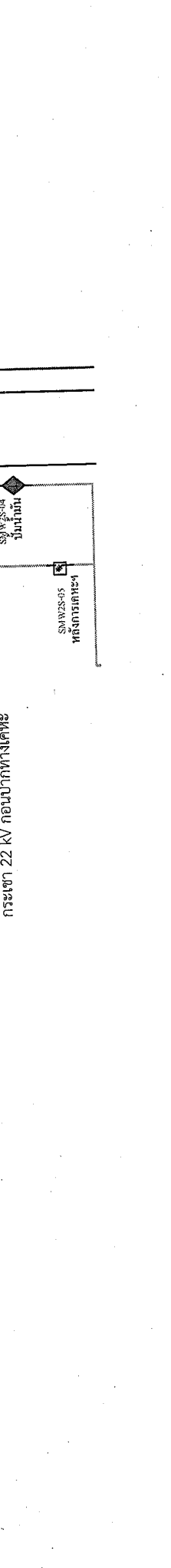
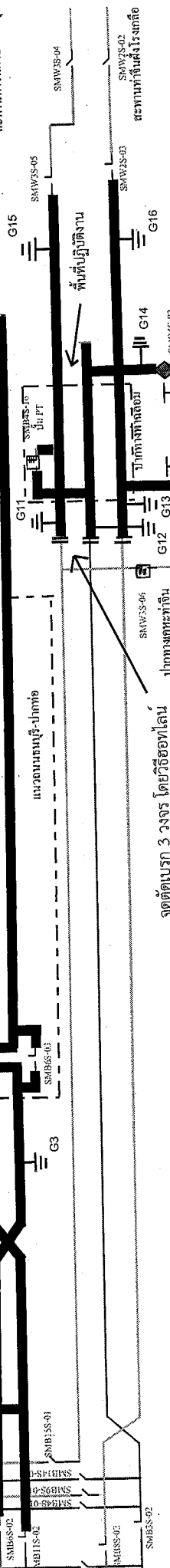
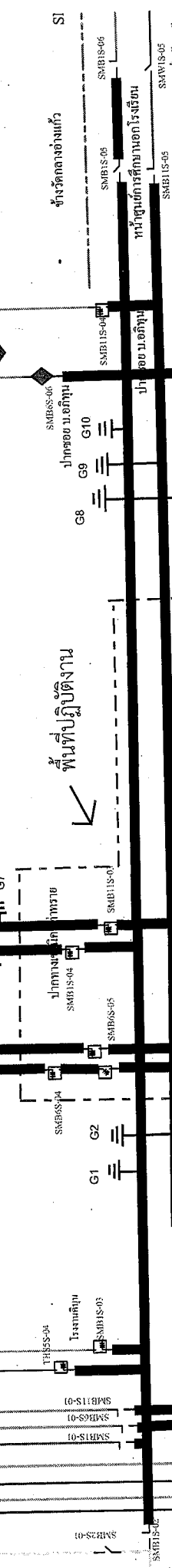
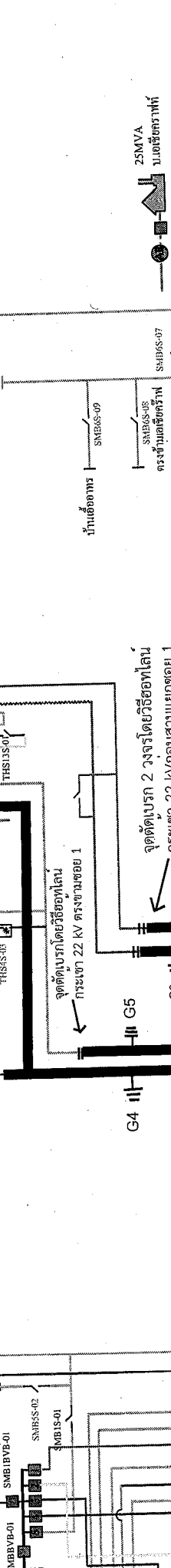
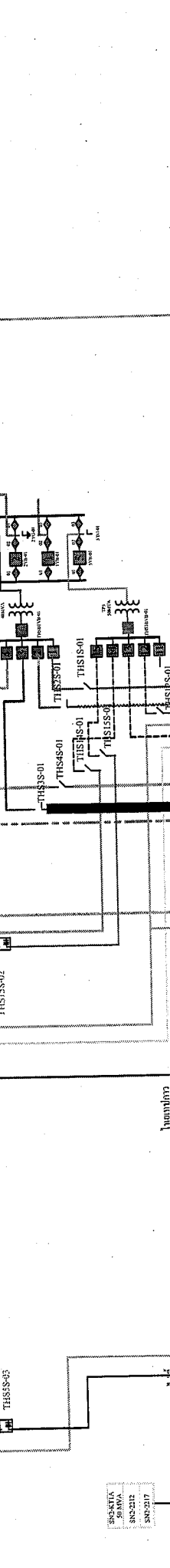
บ้านเอื้องถาวร

จุดตัดเบรก 2 วงจร โดยวิธีช้อนที่ไลน์ กระแสเข้า 22 KV ก่อนสนามแยกย่อย 1

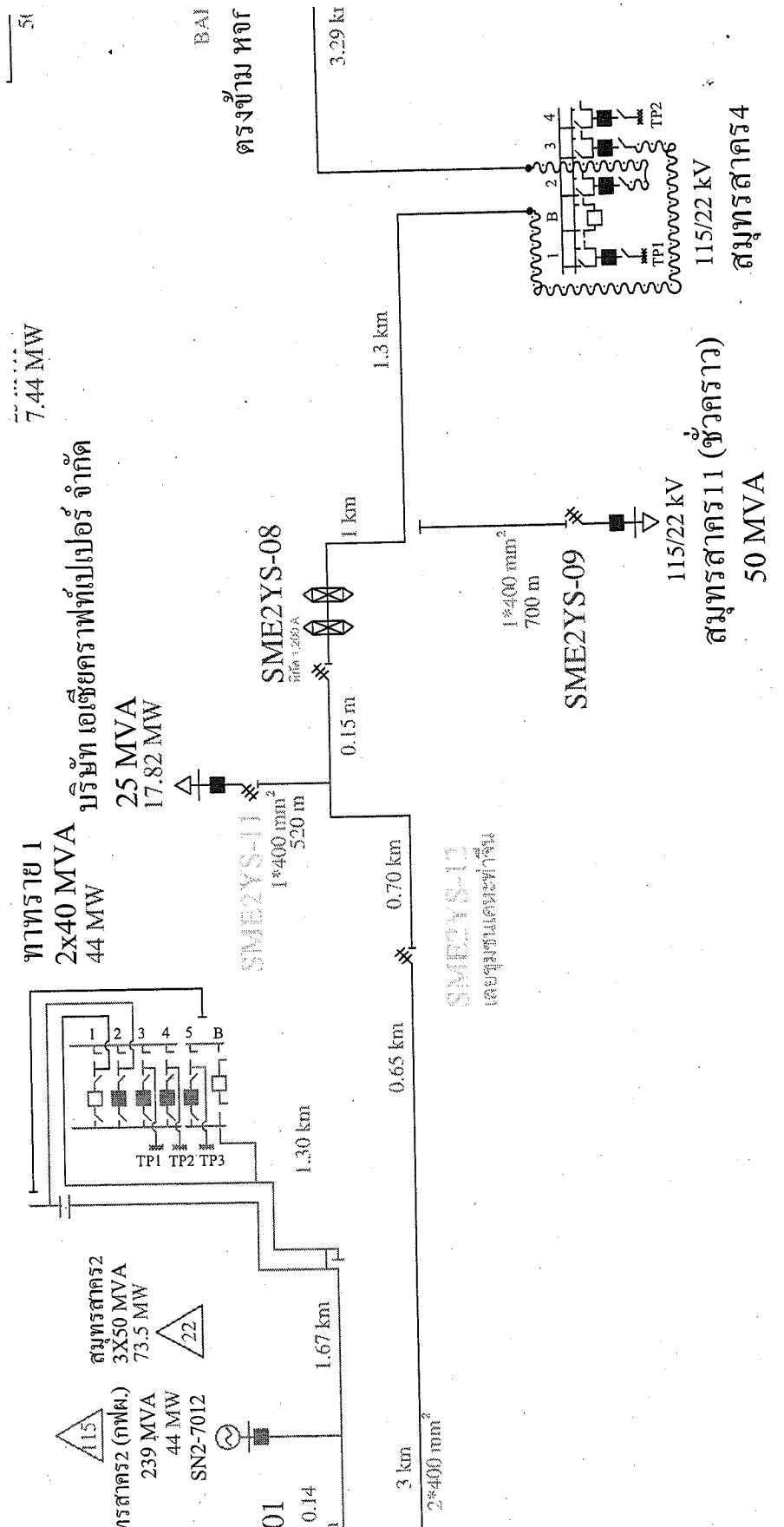
จุดตัดเบรก 3 วงจร โดยวิธีช้อนที่ไลน์ กระแสเข้า 22 KV ก่อนปากทางคดตะ

พื้นที่ปฏิบัติงาน

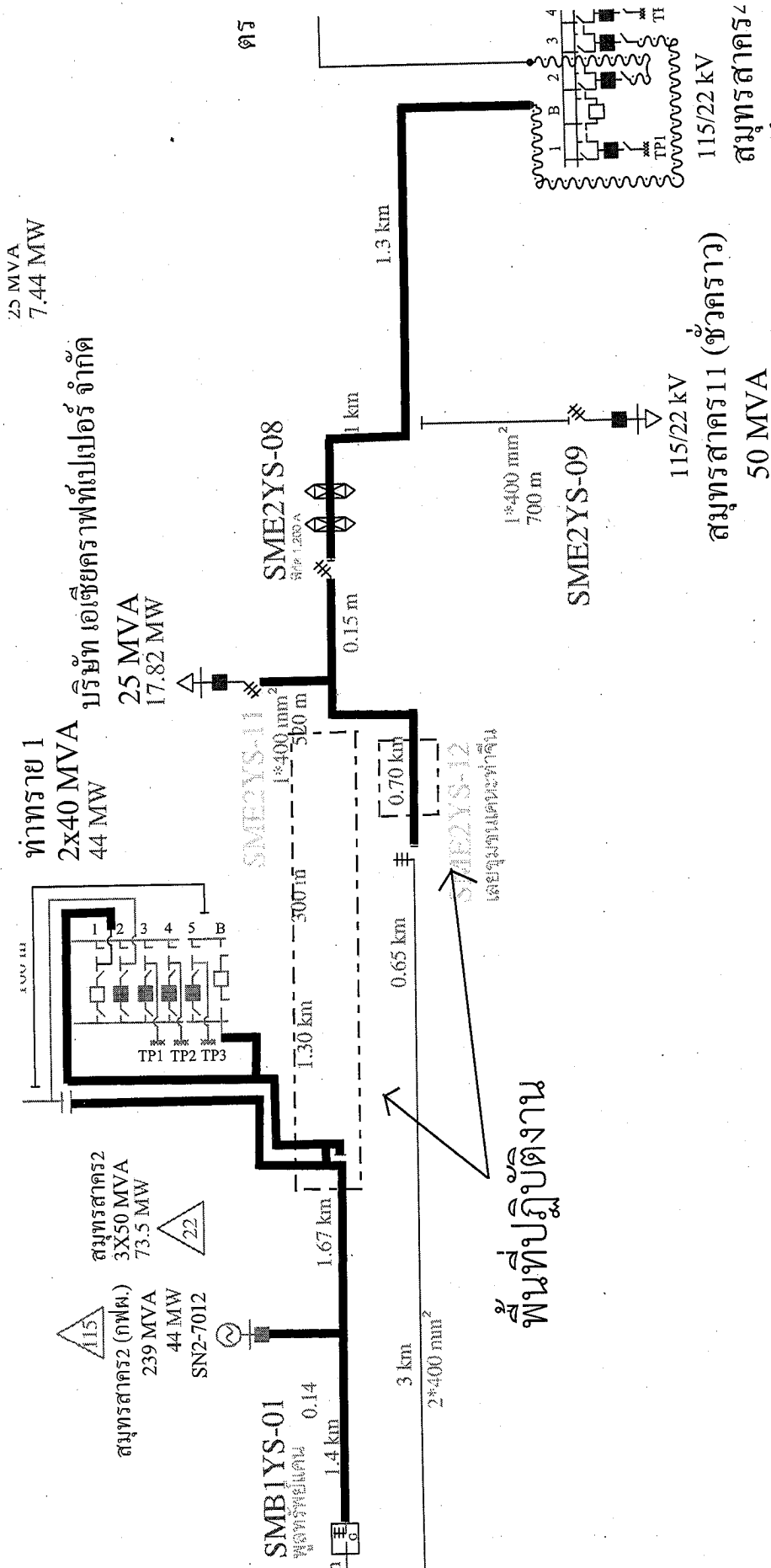
พื้นที่ปฏิบัติงาน



สถานะการจ่ายไฟก่อนปฏิบัติงาน



สถานะการจ่ายเฟตอนปฏิบัติงาน



สถานะการจ่ายไฟหลังปฏิบัติงาน

